

Scrunchie Haargummi aus Stoffresten



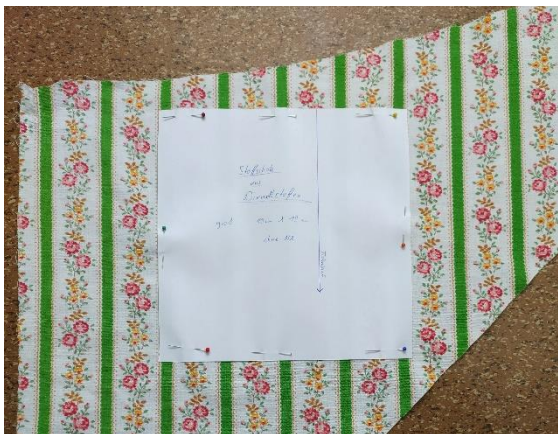
- 1** Bist du alt genug, um dich an die Stoff-Haargummis aus den 90er Jahren zu erinnern?

Ich bin es.
Allerdings waren in den 90ern meine Haare nicht lang genug für Scrunchies -wie man sie heute nennt.



- 2** Materialliste

Pro Scrunchie ein Stück
Stoff 48 cm x 10 cm
und
Gummi 17 cm ca. 1 cm breit



- 3** Natürlich ist der Fadenlauf bei diesem Haargummi nicht so wichtig, weil's keinen Fall gibt wie bei Kleidung.
Dennoch erleichtert ein gerader Zuschnitt das Nähen.
Freilich ist es an Stoffresten nicht immer einfach den Fadenlauf zu erkennen, vor allem wenn an den Stoffstücken keine Webkante mehr ist.

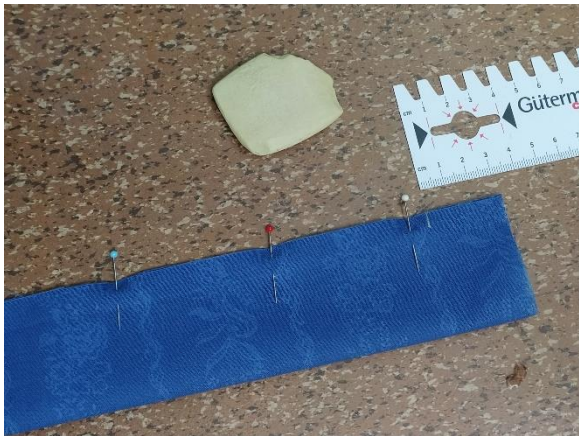


- 4** Bei gestreiften Stoffen kann man sich gut am Streifen orientieren.

Bei Leinenstoffen sieht man die Fäden von Kette und Schuß meist recht gut.

Ansonsten muss man etwas genauer hinsehen und die Schnittkanten etwas ausfransen, dadurch kommen die Kett- und die Schußfäden zum Vorschein.

Scrunchie Haargummi aus Stoffresten



5 Die langen Seiten des Rechteckes Rechts-auf-Rechts und Schnittkante-auf-Schnittkante aufeinander legen und stecken.

Erst bei je 3 cm vom Anfang und Ende beginnen.



6 Die Naht mit 1 cm Nahtbreite nähen.



7 Zum Wenden eine große Sicherheitsnadel an der Nahtzugabe befestigen.



8 Die Sicherheitsnadel in den genähten Tunnel stecken und durch den Tunnel schieben, bis sie am anderen Ende wieder rauskommt.

Scrunchie Haargummi aus Stoffresten



- 9** Jetzt werden die offenen Enden Rechts-auf-Rechts und Schnittkante-auf-Schnittkante aufeinandergelegt und gesteckt.



- 10** Den Schlauch mit 1 cm Nahtzugabe zum Rund schließen.

Und die Naht nach innen stecken.



- 11** Mit der Sicherheitsnadel den Gummi (17 cm) durch die Öffnung einfädeln.



- 12** Und die beiden Enden so weit wie möglich raushängen lassen.

Scrunchie Haargummi aus Stoffresten



13 Die GummiEnden
übereinanderlegen und
zusammennähen.



14 Jetzt ist nur noch die Öffnung zu
schließen.

Am schnellsten geht's natürlich mit
der Nähmaschine.

Dafür die Nahtzugabe nach innen
klappen und die Öffnung einfach
kantig zustepfen.

Oder die Öffnung unsichtbar von
Hand mit einem Matratzenstich
schließen.

Fertig

