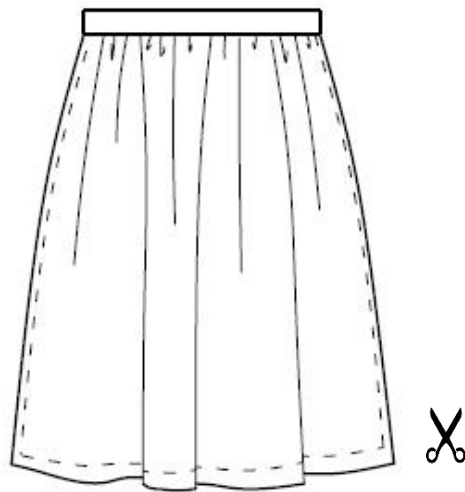
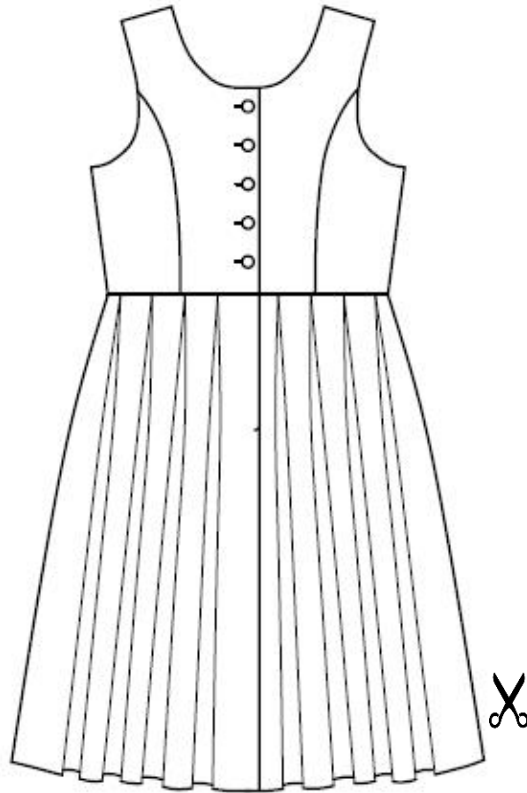
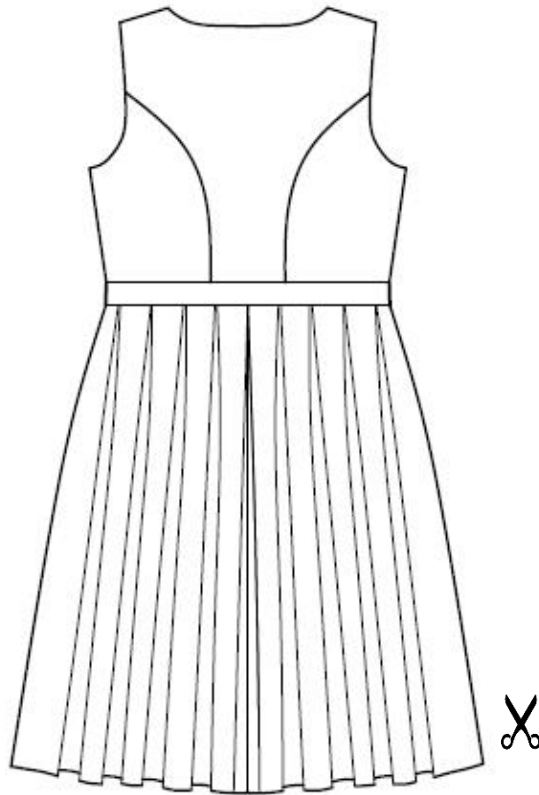


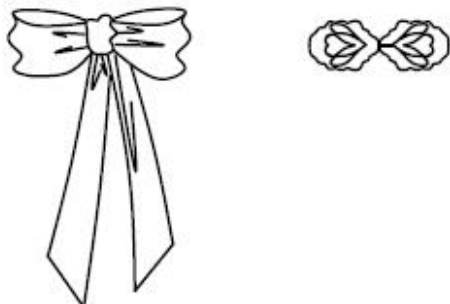
Ausmaldirndl Felia





1. Male das Vorderteil und Rückteil vom Dirndl aus.
2. Male die Schürze aus
3. Überlege dir ob deine Schürze eine Schleife oder eine Schließe haben soll und male sie aus.
4. Schneide das Dirndl und die Schürze aus und klebe sie auf die leere Seite
5. Jetzt kann die Mama oder der Papa das von dir gestaltete Dirndl auf Instagram mit dem #ausmaldirndl posten.

*Schürze mit Schleife oder Schließe
Vorne oder Hinten*



Die Schleife oder die Schließe kannst du vorsichtig ausschneiden und vorne oder hinten auf das Schürzenband kleben.



#ausmaldirndl
#dirndlschnitte
#kinderdirndlfelia

Ausmaldirndl Felia



Hier kannst du deinen fertigen Dirndl Entwurf aufkleben



#ausmaldirndl
#dirndlschnitte
#kinderdirndlfelia